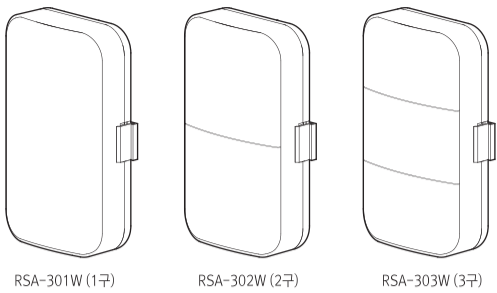


공용 사용설명서



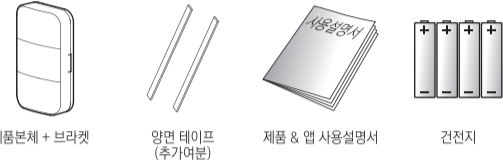
RSA-301W (1구) RSA-302W (2구) RSA-303W (3구)

- 앱 Wi-Fi (2.4GHz) 원격제어
- 적외선(IR)리모콘(37.9KHz) 등록 제어기능
- Wi-Fi 원격제어 (음선)
- IR 리모컨 별매



www.ramax.co.kr

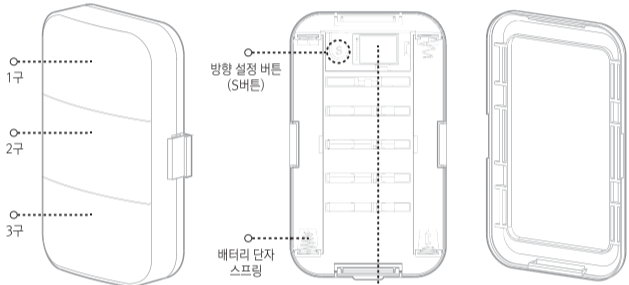
1. 제품의 구성



제품본체 + 브라켓 양면 테이프 (추가여분) 제품 & 앱 사용설명서 건전지

부착형 스위치

3. 각 부분의 명칭



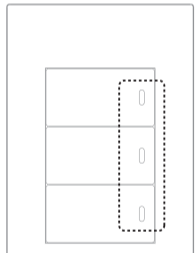
RSA-301W 스위치 1개
RSA-302W 스위치 2개
RSA-303W 스위치 3개

스위치 동작 표준/반대 방향에 맞게 설정 사용(3구/2구/1구 동일)

통신모듈 : 임의분해 금지

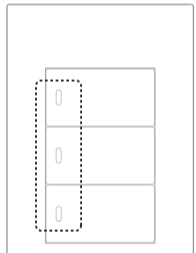
본체 부착 브라켓 (후면 양면 테이프 보호필름 제거 후 부착)

• 스위치 동작 표준 방향



오른쪽을 누르면 켜지는 스위치

• 스위치 동작 반대 방향
※ 5버튼을 1회 눌러 설치



왼쪽을 누르면 켜지는 스위치

부착형 스위치

6. 제품 공장초기화

- 1구 버튼이 꺼짐상태에서 →3초간 누르고 (파란색 LED 깜박임 - 리모컨 등록모드) → 4초간 더 유지하면 LED 램프가 교대로 깜박임(페어링모드) → 손을떼지 말고 3초간 더 유지하면 깜박임이 멈추고 공장 초기화가 완료 됨.
- 반드시 앱에서도 기기삭제를 진행하여 주십시오.

제품이 정상동작 되지 않을 경우

| | |
|-------------------------------------------------------------|-------------------------------------------------------------------------------|
| 조작 중, 건전지 잔량이 부족한 경우 (건전지 교체시기 알람) 조작 시, 빨간색 램프가 빠르게 깜박임 | 건전지는 반드시 알카라인(R6)을 규격에 맞게 4개 모두 교체 하여 주십시오 |
| 건전지 교체 후에도 동작이 원활하지 않은 경우 | 건전지 4개 모두 극성(+) → 방향에 맞게 삽입되었는지 확인 하여 주십시오. |
| 통신이 원활하지 않은 경우 | 앱에서 화면의 수신강도가 -75dbm~-90dbm 사이일 경우 통신 장애 우려가 있습니다. 공유기를 제품의 가까운 곳에 배치하여 주십시오. |
| 기타 | 동작 및 수리관련 문의는 고객센터 1577-1343 로 문의 주십시오. |

부착형 스위치

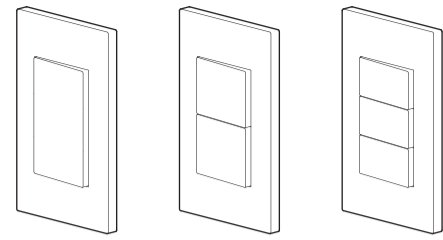
2. 주요기능 및 사용방법

- 스마트폰 앱으로 원격 스위치 제어 (켜기/끄기/스케줄관리) 및 상태확인 (음선)
- 1구 ~ 3구 까지 필요한 스위치에 맞게 모델 선택 사용
- 앱으로 스케줄 설정 (20개 가능), 요일별/시간대별 켜짐 / 꺼짐 설정 기능적용
- 적외선 (IR) 리모콘 등록/제어 기능
- AA건전지 (LR 6 알카라인 건전지 4개 사용)
- 별도의 사공없이 기존 스위치에 부착하여, 간편하고 배선작업없는 쉬운설치 가능
- ※ 무선공유기 (AP) Wi-Fi (2.4GHz) 와 연결가능
- ※ 주의 : ~5G로 끝나는 공유기의 이름(5GHz) 은 연결할 수 없습니다. (2.4GHz만 지원됨)
- ※ 설치전 주의 사항 : 1구~3구 타입에 맞는 제품에 설치하고, 4구 이상 스위치는 사용 및 제어가 불가합니다. 반드시 용도에 맞게 사용해 주십시오.
- ※ 습기 / 비 / 수분 등에 의해 침수, 부식, 결로 등이 발생할 수 있는 실외에서는 사용을 금하며, 실내에서 사용하기를 권장 합니다.

부착형 스위치

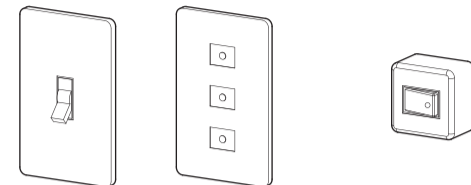
2. 주요기능 및 사용방법

• 장착 및 사용이 가능한 전등스위치 종류



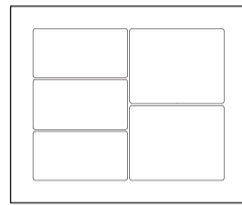
- 그림과 같은 형상의 전등스위치 사용가능

• 장착 및 사용이 불가능 한 전등스위치 종류

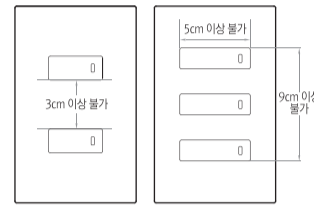


- 특수한 스위치(ex 토글스위치, 터치스위치 등)

- 제품을 부착할 커버 크기가 맞지 않는 경우



- 4구 이상인 스위치

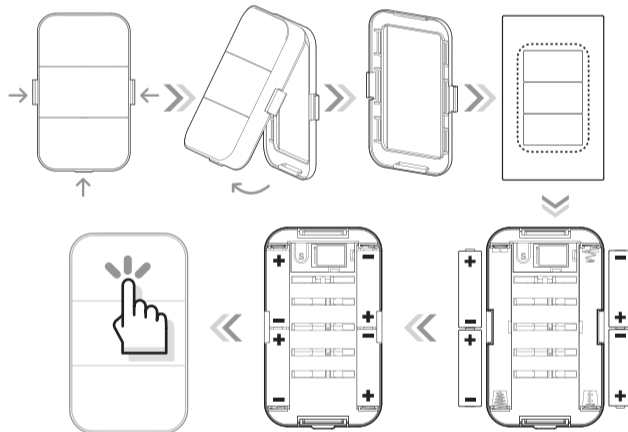


- 스위치 간격이 맞지 않는 경우

부착형 스위치

4. 제품설치방법

1. 제품본체 밑바닥의 후크(돌출부)를 누르고 앞으로 당겨 몸체와 브라켓을 아래 그림과 같이 분리합니다.
2. 부착할 위치가 맞는 지, 브라켓을 위치에 덧대어 본 후 이상이 없으면 브라켓 뒷면의 양면테이프 보호필름을 제거합니다.
※브라켓을 부착할 위치에 덧대었을 때, 가장자리 들뜸(단차)이 보일 경우, 양면테이프 추가여분을 덧붙여서 사용하여 주십시오.
3. 부착할 기존스위치 부착면에 물기/습기 오염이 없는 지 확인 합니다. 수분이 있을 경우 마른천으로 깨끗히 닦아 줍니다.
(견고하게 밀착되도록 브라켓을 손으로 테두리를 눌러줍니다.)
4. 제품 본체에 건전지 4개를 장착합니다. 반드시 극성에 맞게 장착하여 주십시오. (역삽/오삽일 경우 누액 및 제품 고장의 원인이 됩니다.)
5. 앞서 설명한 버튼의 켜짐/꺼짐 방향을 설정 후, S버튼과 통신모듈이 위를 향하게 한 후, 몸체를 브라켓(기존스위치 위)에 '딸깍' 소리가 나도록 결합합니다.
6. 스위치가 잘 동작되는지 1구 2구 3구 순으로 차례대로 눌러 주십시오.



부착형 스위치

5. 리모컨 및 앱 - 페어링 연결 방법

1. 리모컨 등록방법 :

- 1구/2구/3구 중 등록할 스위치 버튼을 3초간 누르고 있다가 파란색 램프가 깜빡이면 손을 떼어 주십시오.
이때, 적외선(IR:37.9KHz) 리모컨의 등록할 버튼을 1m 이내에서 스위치 제품 정면으로 한번 눌러 주십시오. 램프 깜빡임이 멈추면 등록이 완료됩니다.
같은 방식으로 2구/3구 순으로 순차적 등록이 가능합니다.
- ※ 만약 리모컨이 등록과정에서 아무런 반응이 없거나, 호환되지 않은 경우 전용 리모컨을 구매 후 사용하여 주십시오.
- ※ 적외선리모컨(IR)의 호환성은 제조사의 사양에 따라 다를 수 있으므로, 일부 리모컨에서는 동작되지 않을 수 있습니다. TV 또는 셋톱박스 리모컨 추천, 일부 에어콘 리모콘 사용 불가.
- ※ TV 또는 셋톱박스의 리모컨을 등록하여 사용할 경우 사용빈도가 낮거나, 자동채널설정 등, 기능에 영향을 주는 버튼사용은 권장하지 않습니다.
- ※ 적외선 리모컨에 입력된 주파수는 공장초기화 할 경우에만 삭제되며, 이미 등록된 스위치 주파수에 다른 리모컨 주파수를 등록하여 사용할 수 있습니다.
(리모컨 등록방법으로 재등록 가능)

2. 앱 - 페어링 방법

- 페어링 방법 : 앱 다운로드 및 설치→회원가입 (앱설명서 기재)
스마트폰 Wi-Fi 2.4GHz의 가정내 공유기와 연결된 상태에서 시작
 - ▶ 1구 버튼이 꺼짐상태에서 →3초간 누름 (파란색 LED 깜박임 - 리모컨 등록모드)
 - 4초간 더 유지하면 LED 램프가 교대로 깜빡이면 손을 떼어 주십시오.
 - ▶ 앱설명서 절차대로 등록이 완료되면 깜빡임이 멈추고 페어링이 완료됨.
- 앱으로 상태정보 요청 및 제어가 되는 지 확인.

부착형 스위치

7. 모델 구분 및 제품 규격

| | |
|-------------------|------------------------------|
| Wi-Fi & 리모컨 제어 기능 | RSA-303W, RSA-302W, RSA-301W |
| 리모컨 제어 기능 | RSA-303, RSA-302, RSA-301 |

| | |
|-----------------|----------------------------------------------------------|
| 제 품 명 | 부착형 IoT 스마트 전등스위치 |
| 통 신 방 식 | 양방향 반복식 통신 |
| 사 용 주 파 수 | Wi-Fi 2.4GHz IEEE 802.11b/g/n |
| 서 비 스 앱 | RAMAX W IoT |
| 크 기 | 75mm(W) x 128mm(H) x 30mm(D) |
| 정 격 전 압 | DC 6V, 1A(알카라인 건전지AA X 4개) |
| 무 선 인 증 번 호 | R-R-RMX-RSA-303W R-R-RMX-RSA-302W R-R-RMX-RSA-301W |
| 인증받은자의상호 | (주)라맥스 |
| 제 조 국 가 / 제 조 사 | 대한민국 / (주)라맥스 |

● 제품의 성능을 개선하기 위해 예고없이 기능 및 디자인이 변경될 수 있습니다.
※ 해당 무선설비는 운용 중, 전파 혼신 가능성이 있으며, 인명안전과 관련된 서비스는 사용할 수 없습니다.

부착형 스위치

제품보증서

| | |
|---------|---------------------------------------------------------------|
| 제 품 명 | 부착형 IoT 스마트 전등스위치 |
| 모 델 명 | RSA-303W / RSA-302W / RSA-301W RSA-303 / RSA-302 / RSA-301 |
| 구 입 일 | |
| 보 증 기 간 | 20 년 월 |
| 판 매 점 | 구입일로 부터 1년 |

- ※ 본 제품은 철저한 품질관리와 검사를 거쳐서 생산된 제품입니다.
만약 제조상의 결함으로 인하여 고장이 발생하였을 경우 구입일로부터 1년간 무상으로 A/S 해드립니다. (단, 사용자의 부주의나 분해로 인한 고장은 소요비용을 받습니다.)
- ※ 무상보증기간은 구입일로부터 산정되며 구입일자 확인이 안될 경우의 보증기간은 제조일로부터 산정되므로 구입일자를 기재받으시기 바랍니다.
- ※ 본 보증서는 재발행하지 않으며 국내에서만 유효합니다.
- ※ A/S를 요청하실 경우 보증서를 반드시 제시하여 주십시오.